

- Warenwirtschafts-, ERP- und PPS-Systeme
- Betriebswirtschaftliche Anwendungen
- Business Intelligence B/I (Data Warehouse)
- Projektmanagement und Support
- Organisationsberatung und Entwicklung
- BüroWARE Medium- und Premium-Partner
PPS Kompetenz Center



EST Integrata GmbH

info@est-gmbh.com
www.est-gmbh.com



EST Integrata

stellt sich vor

Die Firma EST wurde 1995 von den geschäftsführenden Gesellschaftern Sabine Rieger und Werner Stepan gegründet. Die Firmengründung erfolgte auf Basis jahrzehntelanger Erfahrung im Bereich der Organisationsberatung und Implementierung von Standardsoftware, von Standardsoftwarelösungen und Branchenlösungen.

Strategisches Ziel bei der Gründung war die Einführung, Implementierung und Anpassung von Standardsoftwarekomponenten für mittelständische Unternehmen. Als Standardsoftware werden eine windowsbasierende Client-Server-Applikation und Branchenlösungen/bzw. web-basierende Applikationen eingesetzt, die sich durch ihre Programmstruktur einfach und tiefgreifend an die Bedürfnisse der Kundenanforderungen anpassen lässt und jederzeit updatefähig ist.

Auf Grund des breiten Erfahrungsspektrums in unterschiedlichen Branchen werden damit branchenübergreifende Lösungen erstellt und weitergepflegt.

Die Programmierung der Standardsoftware erfolgt zentral durch die Firma SoftENGINE. Dabei begleitet die Firma EST den Status eines „Kompetenz-Centers“, das die Entwicklung der Standardkomponenten, insbesondere im Bereich der Produktionsplanung und Steuerung koordiniert.



Geschäftsführer:
Sabine Rieger, Werner Stepan

Organisationsberatung und Organisationsentwicklung

Vertrieb von Standardsoftwarekomponenten

Projektdurchführung

Implementierung und Anpassung von Standardsoftwarekomponenten

Schulung und Betreuung

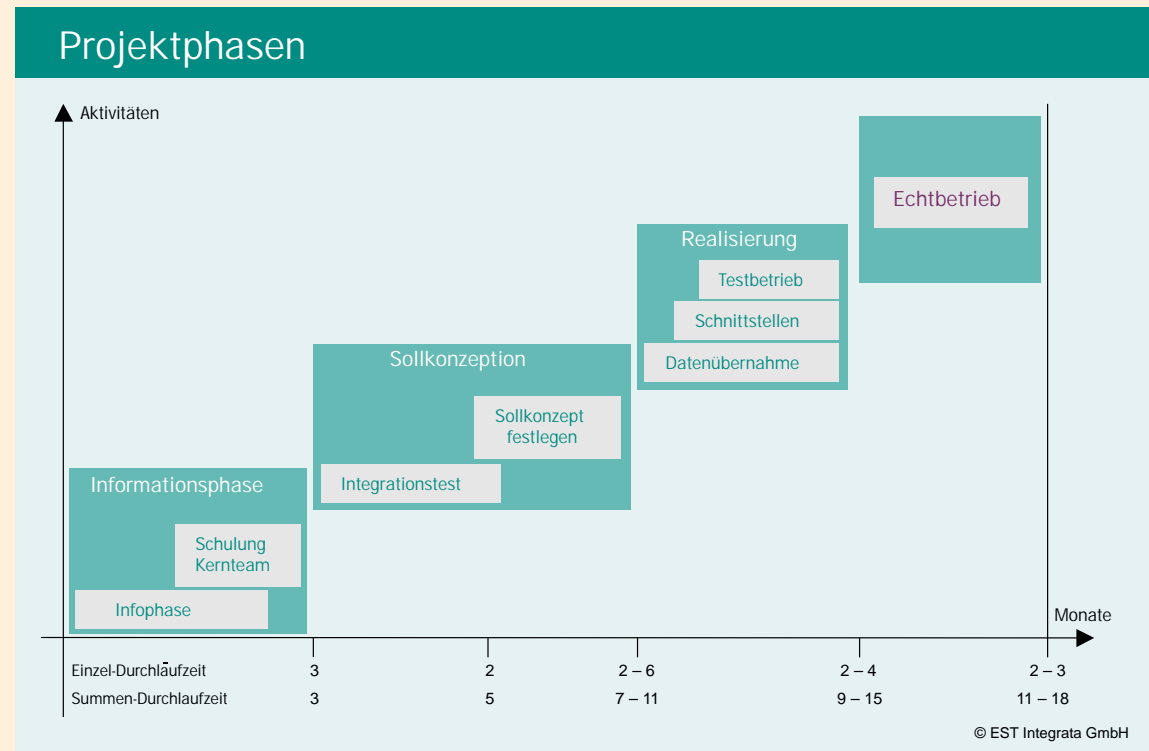
Entwicklung von Standardsoftwarekomponenten

Entwicklung von Branchenlösungen

Projektdurchführung

Die Einführung der integrierten ERP/PPS-Systeme erfolgt in folgenden Schritten:

1. Istanalyse / Infophase
 - Istaufnahme der derzeitigen Abläufe und Tätigkeiten sowie der verwendeten Werkzeuge
 - Analyse der Tätigkeiten und Informationsflüsse zwischen den einzelnen Funktionsbereichen (Analyse der Formulare, Listen, Programme)
 - Ermittlung der subjektiven Eindrücke sowie Erarbeitung des Verbesserungspotentials
2. Integrationstest / Sollkonzept
 - Erstellung eines Sollkonzeptes für die Abläufe, Funktionen, Listen, Formulare
 - Zuordnung von Tätigkeiten zu den Funktionsbereichen
 - Darstellung der Informationsflüsse
3. Realisierung/Programmierung/Customizing
 - Installation, Customizing, Programmierung, Schnittstellen, Datenübernahmen, Schulung, Anwender-Testbetrieb
4. Anwenderschulung
 - Schulung Mitarbeiter in der Anwendung
 - Schulung der Prozesse und Informationsflüsse
5. Datenübernahme
 - Datenübernahme und Vorbereitung Produktivbetrieb
 - Datenpflege und Konsolidierung
6. Produktivbetrieb
 - Unterstützung beim Produktivbetrieb



Gesamtübersicht

über unsere Produkte

ERP / PPS

CRM / Kontaktdaten
Warenwirtschaft
Finanzwirtschaft
Kostenrechnung
Lohn & Gehalt
Produktionsplanung & -steuerung

Branchenlösung Plastics

Branchenlösung für die
kunststoffverarbeitende Industrie

Branchenlösung Tools

Branchenlösung für Werkzeugbau und
variantenreiche Komponentenfertigung

Branchenlösung Blech

Branchenlösung für
Blechver- und Blechbearbeiter

PZE / BDE

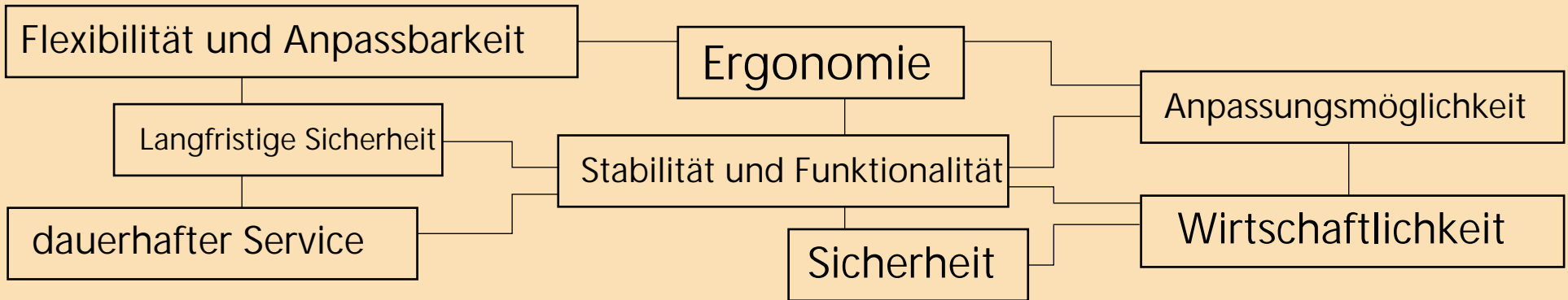
Zeiterfassung
Betriebsdatenerfassung

B/I Data Warehouse




Auswertungen
Graphische Aufbereitung
von Unternehmenskennzahlen

ERP / PPS

BüroWARE die komplette hochflexible kaufmännische Softwarelösung



CRM / Beziehungs- management	Warenwirtschaft / PPS Fakturierung	Finanzwirtschaft	Personalwirtschaft	Internet
---------------------------------	--	------------------	--------------------	----------

BüroWARE premium	OfficePlaner premium	Warenwirtschaft und PPS premium	Fibu, Anbu, KoRe, EAP (OLAP)	Lohn & Gehalt premium mit Personalmanagement	gotoweb - shopsoftware im Internet 
BüroWARE medium	OfficePlaner medium	Warenwirtschaft medium PPS medium	Fibu und Anbu medium	Lohn & Gehalt medium	eBay-Schnittstelle, B2B-Flow-Eingangsbestellverarbeitung 
BüroWARE basic	OfficePlaner basic	Warenwirtschaft basic	Fibu basic	Lohn & Gehalt basic	eBILLING und Webtool 

Mit der BüroWARE premium-Linie steigern und sichern

Sie den Erfolg – heute und in Zukunft!

BüroWARE CRM

- E-Mail-Assistent
- Verkaufsabwicklung
- Korrespondenzorganisation
- Zeit- & Terminplanung
- Ressourcenplanung
- Interessentensteuerung
- Kontaktmanagement
- Kampagnenmanagement
- Adressklassifizierung
- Adressakte
- Taskflow-Center

eBilling

- Elektronischer Belegversand
- klassischer papierbasierender Belegversand
- externes Dokumentenfinish
- Output-Management
- Signaturvorbereitung
- STAMPIT-Option

Finanzbuchhaltung

- Debitoren / Kreditoren
- Buchungen
- Zahlungsverkehr
- Kostenstellen
- Offene Posten - Manager
- eBanking Schnittstelle / elektr. Kontoauszug
- Wechselverwaltung
- Teilzahlungsmanagement

Anlagenbuchhaltung

- AfA (Steuer, Handelsrecht, Kalkulation)

Kostenrechnung

- Kostenstellenrechnung
- Kostenträgerrechnung
- Flexible Plankostenrechnung
- Umlagen / ILV

B2B Flow

- B2B Integration
- B2B Server
- B2B Client

ERP / Warenwirtschaft

- Debitoren-/Kreditorensteuerung
- Preisgestaltungsmöglichkeiten
- Bestellwesen
- Auftragsbearbeitung
- Warenwirtschaft
- Handel
- Farben & Größen
- Wawi-Stücklisten
- Vertragscenter

Workflowmanager

PPS

- Merkmalsleisten
- Fertigungsaufträge
- Stücklisten
- Preistabellen
- Arbeitspläne
- Varianten
- CLV

Informationssysteme

- Finanzinformationssystem (FIS)
- Cashmanagement
- Managementinformationssystem/Grafik
- Lohnkonto

Duales System

Intrastat

Bonusverwaltung

Kasse

- Touchscreenfähigkeit
- Auswertungen
- Kundenkarten, Multizahlung,
- g-paid
- el-pay

Projekt

- Projektakte

Steuer + SV

- ELSTER Lohn und FiBu
- GDPdU, Warenwirtschaft,
- Finanzbuchhaltung, Anlagenbuchhaltung, E-Mail
- Dakota

Lohnbuchhaltung

- DEÜV-Lohn/elektronische Meldedaten
- Gehaltsrechner
- elektronische Steuer (ELSTER) Kurzarbeitergeld
- Lohnpfändung

Außendienst/Filialen

- Vertreter
- Elektronischer Aktenkoffer
- Filial-Offline-Verbund

Allgemein

- Mandanten
- Schnittstellen
- Generatoren
- Beleg Listengeneratoren
- Integration MS-Office und OpenOffice
- Microsoft® SQL Datenbankzugriff

Sicherheit

- Codewort
- Berechtigungssystem
- Zugriffsschutz

Design

- Masken- und Tabellendesign
- Berichtsdesign
- Belegdesign
- Schnittstellendesign
- Branchendesign
- Formeldesign

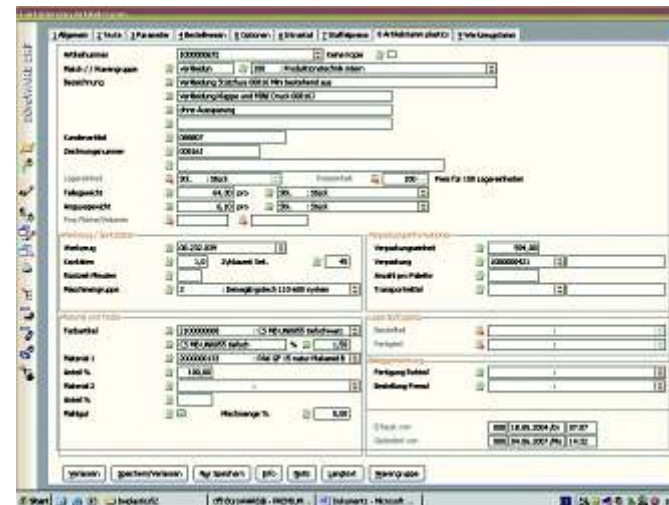
Integrierbare Lösungen von Drittherstellern

- maxx Archiv Mail&Print
- Webshop
- Tobit-Connector
- Auktionssteuerung für eBay
- Online Rechnungsportal für XML und PDF-Belege u.v.m.

Branchenlösung Plastics

Branchenlösung Plastics auf Basis von BüroWARE®-Premium

- Materialbedarfsermittlung
- Ermittlung losgrößenabhängiger Durchlaufzeiten - Automatenauslastung nach Menge, Zykluszeit, Stunden
- Automatische Abgangsbuchungen Material
- Drucken von Verpackungsaufträgen, Prüfanweisungen, Spritzaufträgen
- Etikettendruck und Ermittlung Umverpackungen (Barcode)
- Zeichnungsverwaltung
- Werkzeugverwaltung
- Chargenverwaltung
- Teilgewicht
- Angussgewicht
- Kavitäten/Nesteranzahl
- Zykluszeiten
- Rüstzeiten
- Maschinen Einstelldaten



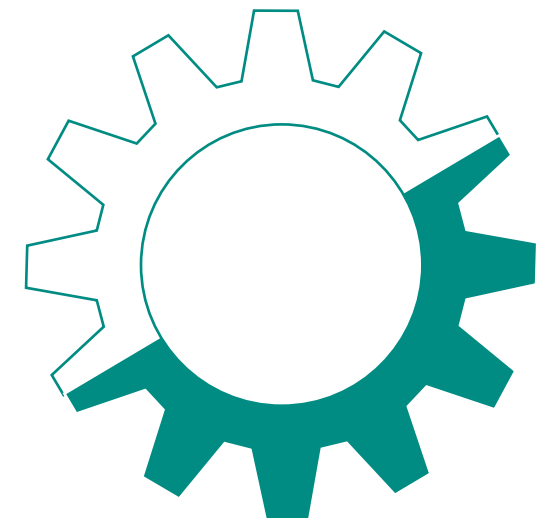
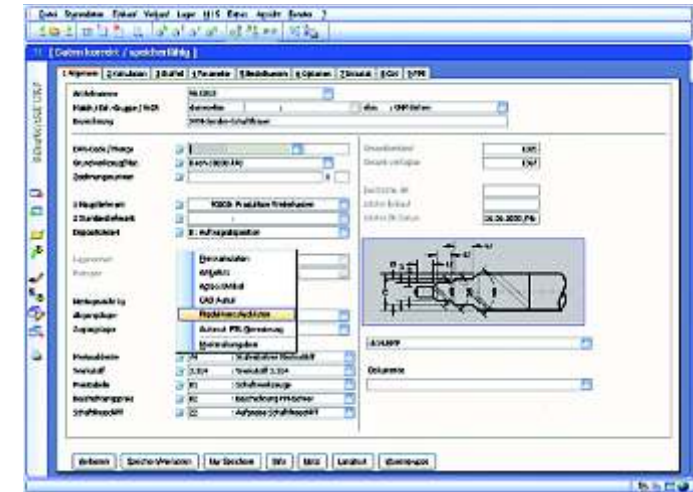
Die Branchenlösung
für die kunststoffverarbeitende Industrie



Branchenlösung Tools

Branchenlösung Tools auf Basis von BüroWARE®-Premium

- Klassifizierungsmerkmale für Variantendefinition
- Rasterpreistabellen für Variantenpreislisten
- Verursacherbezogene Beschaffung von Material und Leistung
- Verursachernachweis mit „direktem Blick in die Produktion“
- Zeichnungsverwaltung
- Chargenverwaltung
- Automatische Rohmaterialzuordnung aus Artikelstamm
- Schnelle Kalkulation von Material-, Fertigungs- und Herstellkosten
- Dokumentenverwaltung
- Rohmaterialverknüpfung
- Klassifizierungsmerkmale
- Dreidimensionale Rasterpreistabellen
- Zuschlagssätze für Preisfindung (Beschichtung)

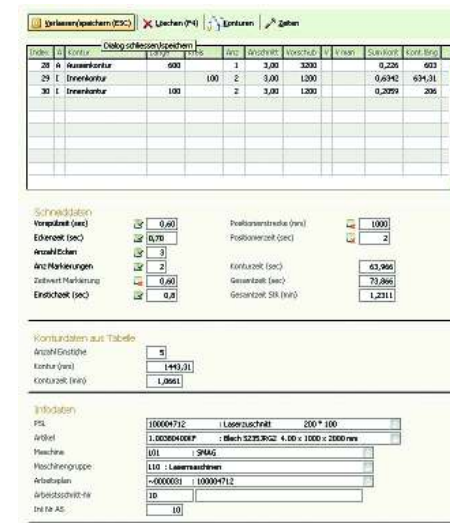
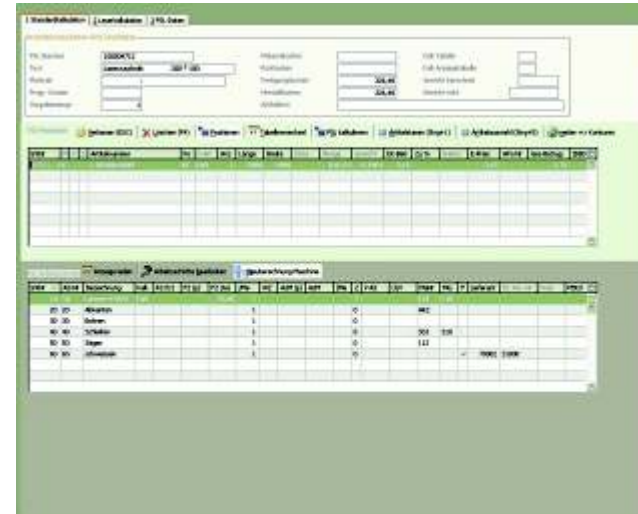


Die Branchenlösung für Werkzeugbau
und variantenreiche Komponentenfertigung

Branchenlösung Blech

Branchenlösung Blech auf Basis von BüroWARE®-Premium

- komplexe Maschinendatenkalkulation
- Schneiddaten nach Blechtyp, Blechdicke und Maschine
- Integration dieser Daten in die spezifische Preiskalkulation
- Schnelle Stücklistenenerstellung und -Duplikation
- Workflows zur Übernahme der Kalkulationsdaten in die Kunden-Teile-Preisgestaltung
- Einzelberechnung jedes einzelnen Arbeitsschrittes der Fertigung
- Separate Berechnung von Fremdleistungen/verlängerte Werkbank
- Angebotserstellung direkt aus der Preiskalkulation
- Unterstützung bei der Abwicklung von Schachtelaufträgen als Sammelauftrag
- Zeitenrückmeldung auf Schachtelsammelaufträge
- Auf Wunsch Integration zu CAD-Systemen und der Maschinensysteme
- schneller Austausch der Plattenformate bei Kalkulationen
- einfache Neukalkulation der Stückliste bei Maschinenausch



Die Branchenlösung
für Blechver- und Blechbearbeiter



PZE / BDE

AVERO®

ZEITERFASSUNG, BETRIEBSDATENERFASSUNG & ZUTRITTSKONTROLLE



Zeiterfassung

Als modernes Zeiterfassungssystem bietet AVERO flexible Strukturen zur laufenden Anpassung an sich ändernde Rahmenbedingungen. Ob präzise und transparente Zeitinformationen, flexible Arbeitszeitmodelle oder komplexe Tarifverträge – AVERO liefert stets die aktuellen Daten. Ein breit gefächertes Angebot an Hard- und Softwarekomponenten bietet für nahezu jede Anforderung und Betriebsgröße die passende Lösung. Der modulare Aufbau ermöglicht die problemlose Integration in jede Unternehmensumgebung sowie eine stetige Anpassung an Veränderungen. Eine Vielzahl von Auswertungsmöglichkeiten, die Datenübergabe an Office-Anwendungen und Schnittstellen zu allen gängigen Lohn- und Gehaltsprogrammen runden das Angebot ab.

Betriebsdatenerfassung

Die AVERO Betriebsdatenerfassung bietet für Ihr Fertigungsmanagement ein modernes, leistungsfähiges und flexibles Controlling-Instrument, um Auftragskosten, Auftragszeit, Kostenstellen, Arbeitsplätze und Maschinen zu überwachen, Fertigungsfortschritte zu verfolgen, Kostenstellen zu bewerten, Leistungslohn und Prämienlohn zu berechnen, Nachkalkulationen zu erstellen. Die Erfassung der Daten erfolgt an Hard- oder Software-Terminals, wahlweise mit Scanner. Schnittstellen zu allen gängigen ERP-/PPS-Systemen gewährleisten einen problemlosen Datenaustausch und somit eine zeitnahe Weiterverarbeitung der Informationen.

Zutrittskontrolle

Das ausgereifte Zutrittskontrollsystem AVERO ermöglicht es, Mitarbeitern und Besuchern örtliche und zeitliche Zutrittsberechtigungen zu erteilen und diese zentral zu verwalten. Verschiedene Lesevarianten bieten für jeden Einsatz die optimale Lösung z.B. auch in Verbindung mit einer PIN-Tastatur. In der Zutrittsauswertung werden alle Zutrittsbuchungen und Meldungen protokolliert. Durch die gemeinsame Nutzung der Stammdaten mit der Zeiterfassung, reduziert sich der Verwaltungsaufwand der Zugangskontrolle auf ein Minimum.

Als integrierte Komplettlösung aus Zeiterfassung, Betriebsdatenerfassung und Zutrittskontrolle liefert AVERO stets wichtige Informationen als Entscheidungsgrundlage für eine erfolgreiche Unternehmensführung.



PZE-Terminal MFT 204x



BDE-Terminal MFT 208x



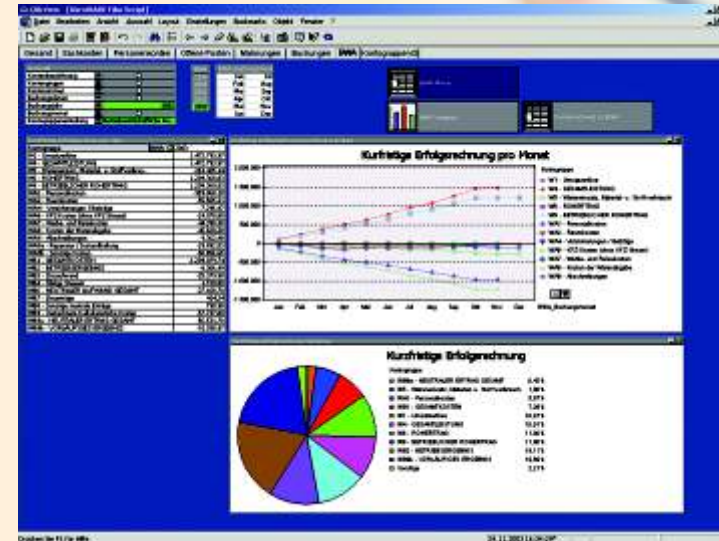
AVERO Fehlzeitenkalender



Business Intelligence B/I

Data Warehouse

- Erstellung von Datenanalysen aus beliebigen Datenquellen.
- Einfach zu nutzendes Analysetool für Management, Vertrieb und Produktion.
- Verteilung von Daten an Außendienstler an unterschiedlichen Orten.
- Mandantenübergreifende Auswertungen für das Management.
- Mitarbeiter in die Lage versetzen auch Daten ohne IT Experten zu analysieren.
- Eine Grafik sagt mehr als 1000 Worte.



Mit dem Einsatz von Data Warehouse in den Bereichen Management, Vertrieb, Produktion und Außendienst lassen sich betriebsentscheidende Informationen schnell zur Verfügung stellen. Die Kombination Ihrer Datenbasis und Data Warehouse garantiert die maximale Transparenz der Daten. Zahlen müssen nicht aufwendig gesammelt werden sondern stehen Just in Time zur Verfügung. Durch die einfach zu erstellenden Auswertungsboxen können Zusammenhänge dargestellt werden, die bisher nur aufgrund aufwendiger Recherchen in verschiedenen Datenbereichen möglich waren.





EST Integrata GmbH
Weiße Steige 10
73431 Aalen

Telefon: 0 73 61-92 52-0
Telefax: 0 73 61-92 52-29

info@est-gmbh.com
www.est-gmbh.com